

Shinjuku Oktoberfest

歌舞伎町ルネッサンス!

# 新宿 オクトーバーフェスト

ドイツのビール祭りが新宿にやってくる♪



2013年

8月2日 金

11日 日

平日 16:00~21:00

土日 12:00~21:00

入場無料

※飲食は有料



## 新宿歌舞伎町 大久保公園にて開催!

新宿にドイツオクトーバーフェストの雰囲気を楽しめるビアガーデンが出現!

普段はめったに飲むことができない樽生のドイツビールが味わえます。

ステージではドイツ民族音楽の演奏もあり、みんなで歌って踊って楽しく盛り上がりましょう!



主催：歌舞伎町ルネッサンス!新宿オクトーバーフェスト実行委員会  
後援：新宿区、ドイツ観光局、公益財団法人 東京観光財団  
協力：歌舞伎町商店街振興組合/歌舞伎町二丁目町会



新宿オクトーバーフェスト

お問い合わせ

新宿オクトーバーフェストお問合せ ※平日の 10:00 ~ 17:00 まで

運営事務局：03-3713-6730 / 実行委員会 (歌舞伎町タウン・マネジメント内)：03-3207-4516

<http://www.shinjuku-oktoberfest.jp>



お酒は20歳になってから。  
飲酒運転は法律で禁止されています。  
お酒は楽しく適量を。

Shinjuku Oktoberfest

歌舞伎町ルネッサンス!

# 新宿 オクトーバーフェスト

2013年

8月2日 金

平日 16:00~21:00

11日 日

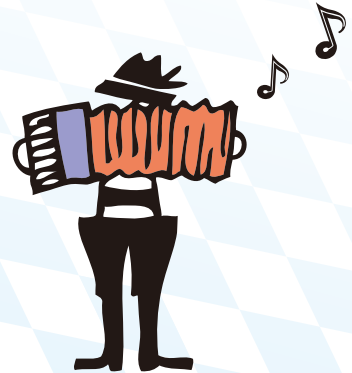
土日 12:00~21:00

## オクトーバーフェストとは

Shinjuku Oktoberfest

「オクトーバーフェスト」とは1810年以来、ドイツ・ミュンヘンで毎年秋に開催される世界最大のビール祭りです。毎年9月下旬から10月初旬の約2週間、会場には数千人を飲み込む幾つもの巨大テントのビアホールが立ち並び、その中では世界中から集ったビールファンが1リットルジョッキ片手に大いに飲んで・歌い・踊る、活気溢れるイベントです。

期間中は600万人を超える人々が訪れ、660万杯以上のビールと30万食を超えるソーセージが消費されています。



## イベントの楽しみ方

Shinjuku Oktoberfest

### イベントの楽しみ方 ビールの買い方

#### デポジット制

使い捨てや破損を防ぐため、ビール購入時にグラス代を預かり、グラス返却時にその代金を返却する環境に優しいシステムです。



グラスの底を軽く当てて乾杯するのがドイツ流!

コツン!



! グラスを失くしたり、割ったり、ヒビが入った場合、デポジットの1000円はお返しすることができません。またグラスの盗難にあった場合も返金はできませんので、ご注意ください。

## ステージスケジュール

Shinjuku Oktoberfest

ドイツ民族音楽の演奏を連日開催!

平日 ●18:00 ●19:30 (各回30分程度)

土日 ●13:00 ●15:00 ●17:00 ●19:00 (各回30分程度)

### 一出演者情報

エーデルワイスカペレ

エーデルワイスカペレ with MARIA

※出演楽団、楽団構成は日によって変わります。

※ステージスケジュールは変更になる場合がございます。



エーデルワイスカペレ with MARIA

### みんなでいっしょに歌おう

楽団の演奏中に何回も、乾杯の歌『Ein Prosit』(アインプロージット)を演奏します。覚えやすい歌詞なので、みんなと一緒に大きな声で歌って乾杯しましょう。

### 乾杯の歌『Ein Prosit』

Ein Prosit, Ein Prosit, der Gemütlichkeit  
(アインプロージット アインプロージット テア ゲミュートリッヒカイト)

Ein Prosit, Ein Prosit, der Gemütlichkeit  
(アインプロージット アインプロージット テア ゲミュートリッヒカイト)

Eins zwei drei g'uffa Prost  
(アイン ツヴァイ ドライ ズッファ フロスト)

【和訳】

さあ乾杯だ さあ乾杯だ 皆が集まったこの時に  
さあ乾杯だ さあ乾杯だ 皆が集まったこの時に  
1. 2. 3 さあ飲み干せ!! 乾杯!!

※飲酒運転および未成年者の飲酒は法律で固く禁じられています。

※喫煙は所定の場所にてお願いいたします。

※ペットと同伴で、会場には入れません。(介護犬を除く)

※荒天等による営業時間の変更や、イベントが中止になる場合がございます。